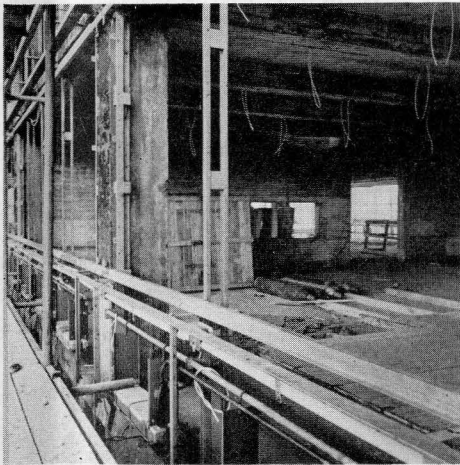


Vorgehängte Fassaden (Seite 715 ff.)  
Französische Konstruktion,  
etwa im Maßstab 1 : 3,  
mit tragenden galvanisierten Stahlblechprofilen  
(dicke schwarze Linien)  
und Verkleidung sowie Fensterrahmen  
aus rostfreiem Stahl (dünne schwarze Linien)  
(siehe Text Seite 722)



Montage einer vorgehängten Fassade  
an einem Stahlskelettbau  
(siehe Text Seite 722)

713 Erholung in München

## Baukunst

715 Vorgehängte Fassaden  
(Schaal)

## Städtebau

724 Materialien zur Städtebau-  
finanzierung V (Winter)

## Bauwirtschaft

728 Ich meine ... (Baupreise  
und Zement-Kartelle)  
(Schneider)

726 Bauwelt-Preistafel:  
Erzeugerpreise für Bau-  
stoffe

713 **Rund**  
731 **um die Bauwelt**

709 Briefe

709 Auskünfte

- Vom Architekten  
besorgtes Grundstück  
weiterverkauft
- Versetzen von Beton-  
sockelstreifen

730 Produkt Information

728 Buchbesprechungen

732 Wettbewerbsnachrichten

Chefredakteur: Ulrich Conrads

Redaktion: Karl Wilhelm Schmitt,  
Charlotte Helm, Günther Kühne,  
Klaus-Jakob Thiele  
Layout: Olaf Gaumer

Verlagsleiter: Hans Ph. Mayntz